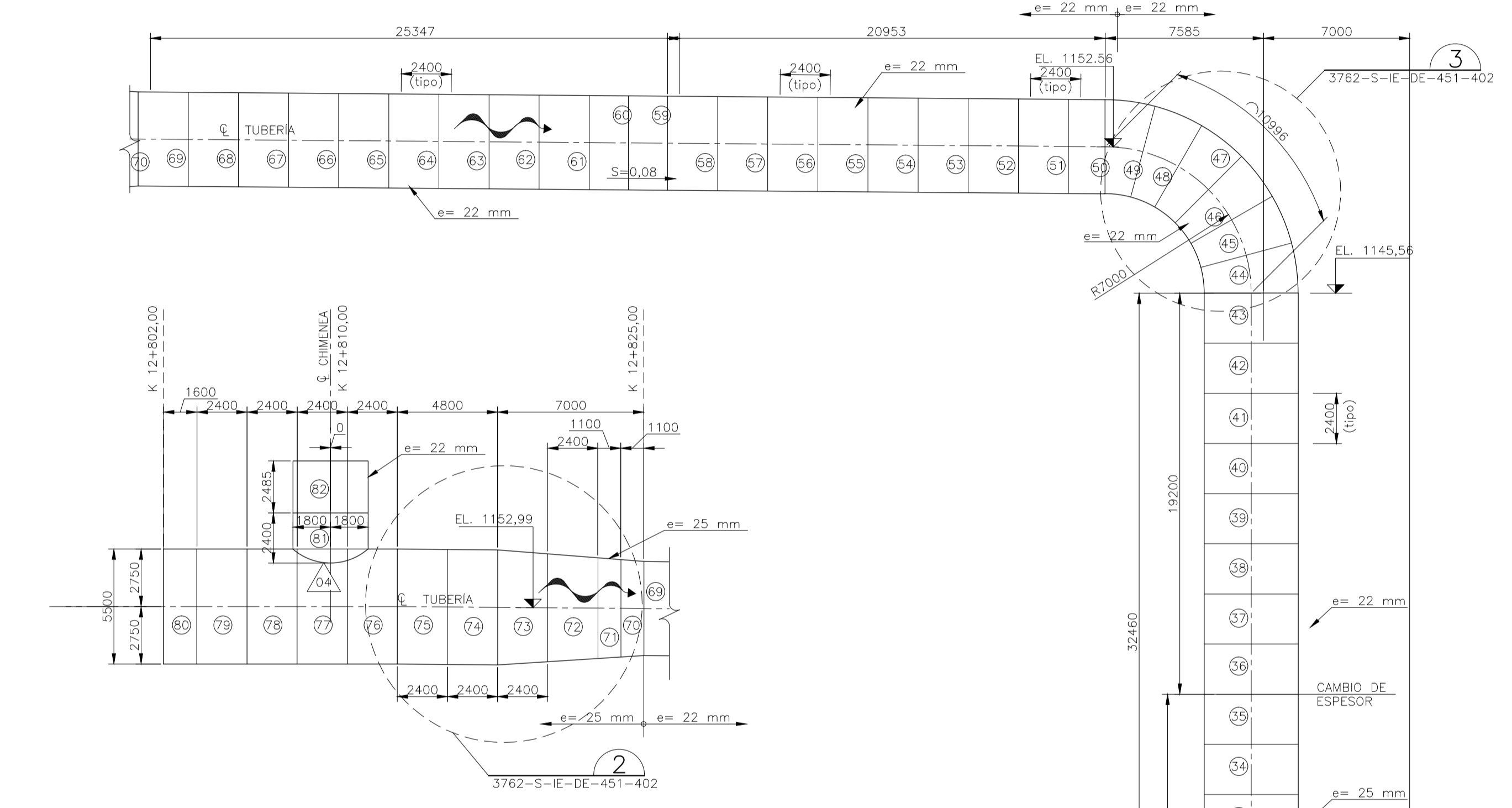
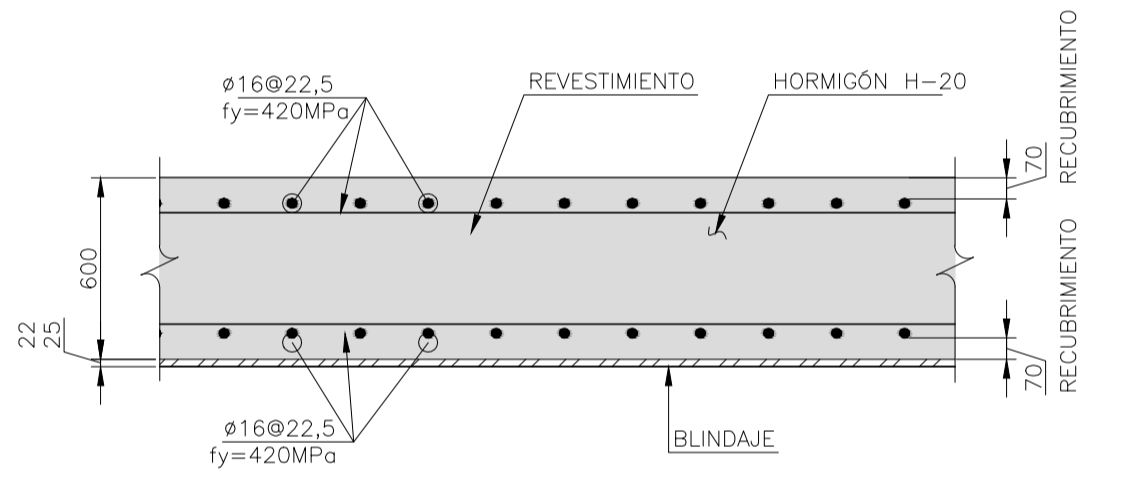


PLANTA
ESC. 1:200



SECCIÓN TIPO
ESC. 1:75

SECCIÓN TIPO
ESC. 1:75



DETALLE DEL REFUERZO EN REVESTIMIENTO DE HORMIGÓN
ESC. 1:25

CANTIDADES DE OBRA		
CONCEPTO	CANTIDAD	UNIDAD
ACERO ESTRUCTURAL ASTM A-516 Gr 70	584514	Kg

SIMBOLOGIA

- SENTIDO DE FLUJO
- $S=0,008$ PENDIENTE
- EL. 1106,60 ELEVACIÓN EN SECCIÓN
- REVISIÓN

DOCUMENTOS DE REFERENCIA

3762-C-CA-DE-451-456 MEMORIA DE CÁLCULO ESTRUCTURAL TUBERÍA A PRESIÓN - BLINDAJE

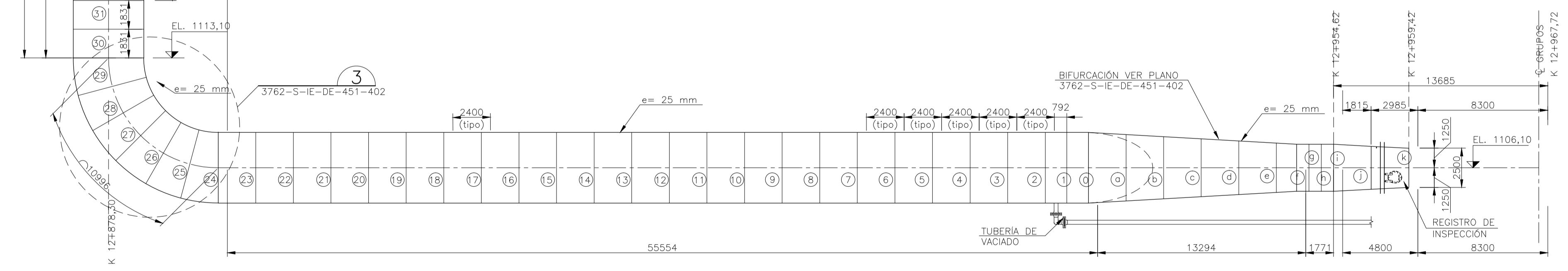
PLANOS DE REFERENCIA

- 3762-S-IE-DE-451-402 OBRA DE CONDUCCIÓN - TUBERÍA A PRESIÓN DETALLES Y SECCIONES
- 3762-C-GE-DE-451-405 OBRAS DE GENERACIÓN - ARREGLO GENERAL - PLANTA
- 3762-C-GE-DE-451-406 OBRAS DE GENERACIÓN - CONDUCCIÓN - PERFIL Y SECCIONES

NOTAS DE BLINDAJE

1. EL ACERO PARA TUBERÍA SERÁ A.S.T.M. A-516 gr 70 CON LIMITE DE FLUENCIA $f_y=262,0$ MPa
2. EL DESPIECE MOSTRADO, CORRESPONDE A UNA SECCIÓN DE TUBERÍA YA ROLADA (CANUTO)
3. LAS DIMENSIONES DE LOS CANUTOS SON TEÓRICAS. LAS DIMENSIONES DE LAS CHAPAS PARA LA FABRICACIÓN DEL CANUTO DEBEN SER DADAS POR EL FABRICANTE DE LA TUBERÍA.
4. LOS MATERIALES, ELECTRODOS, ALAMBRE Y SOLDADURA DEBEN SER COMPATIBLES AL MATERIAL DE LA TUBERÍA.
5. EL CONTRATISTA SE APEGARÁ A LAS ESPECIFICACIONES DE FABRICACIÓN E INSTALACIÓN DE LA TUBERÍA.
6. SE PODRÁN SOLDAR 2 Ó 3 CANUTOS DE ACUERDO A LAS CONDICIONES DE TRANSPORTE Y MONTAJE.
7. LAS SOLDADURAS LONGITUDINALES DE LOS CANUTOS NO SERÁN COLINEALES EN FORMA CONSECUTIVA
8. ESMERILAR SOLDADURA INTERIOR.
9. EL MANEJO, TRANSPORTE, MONTAJE, PRUEBAS DE SOLDADURA Y ACABADOS SERÁ CON APEGO A LAS ESPECIFICACIONES CORRESPONDIENTES.
10. EL CONTRATISTA DEBE ELABORAR SUS PLANOS DE TALLER.
11. EN LA INGENIERÍA DE DETALLE SE DEBERÁN VERIFICAR ELEMENTOS RIGIDIZADORES, SOLDADURAS, ETC.

SECCIÓN LONGITUDINAL POR EJE DE TUBERÍA
PERFIL DESARROLLADO POR EJE DE TUBERÍA ESC. 1:200



NOTAS

1. ACOTACIONES EN MILIMETROS, EXCEPTO LAS INDICADAS EN OTRA UNIDAD.
2. ELEVACIONES EN msnm.
3. LAS COTAS ESTÁN REFERIDAS AL EJE DE LA TUBERÍA.
4. PROGRESIVAS EN METROS.

04	21/08/18	SE ATIENDE OS 991	EDO	FCR	JLHC
03	27/06/18	SE ATIENDE OS 918	RGG	FCR	JLHC
02	21/03/18	SE ATIENDE LA OS 837, SE CORRIJEN NIVELES	JMCB	EDO	JLHC
01	25/07/17	SE ATIENDE LA OS 457 Y 507	JMCB	EDO	JLHC
00	08/07/16	EMISIÓN ORIGINAL - PARA APROBACIÓN	JAJ5	APM	JLHC
REV. N°	FECHA	DESCRIPCIÓN	PROY.	EJEC.	APROB.

GOBIERNO DE SAN JUAN
E.P.S.E.

APROVECHAMIENTO HIDROELÉCTRICO "EL TAMBOLAR"
Diseño Ejecutivo

TECHINT - PANEDILE - UTE

OBRA DE CONDUCCIÓN
TUBERÍA A PRESIÓN
BLINDAJE - PLANTA Y SECCIONES

DOCUMENTO NÚMERO
TA-PL-4CN-35-006
REV 04

9260